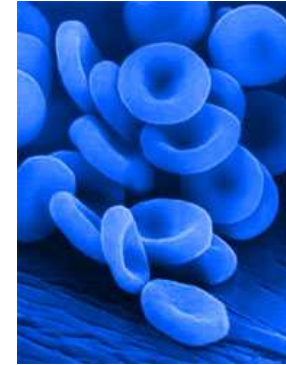


7.000 άτομα στον κόσμο είναι... **γαλαζοαίματοι!!!**

Η Αγγλίδα Polly Neti (12 χρονών) είναι ένα συνηθισμένο κορίτσι, μόνο που το αίμα της είναι στο χρώμα μελιτζάνας. Κατά τη γέννηση της το αιματολογικό κέντρο διαβεβαίωσε τους γονείς ότι το παιδί θα αναπτυχθεί φυσιολογικά.

Όταν ρώτησαν γιατί το αίμα είναι μπλε ; Η απάντηση ήταν απρόσμενη: υπεύθυνο για αυτήν την κατάσταση ήταν το αντισυλληπτικό που έπερνε η μητέρα του κοριτσιού αρκετά χρόνια πρωτού μείνει έγκυος.

Ο γιατρός της Polly, καθηγητής στο Κέντρο Αιματολογίας του Λονδίνου Efresi Robert, εξήγησε: "Στον κόσμο υπάρχουν περίπου 7000 άτομα των οποίων το αίμα έχει μια μπλε απόχρωση. Αποκαλούνται **κυανητικοί** από cyanea (Λατινικά - μπλε). Ο σίδηρος στο αίμα τους, αντικαθίσταται από χαλκό, χωρίς την αλλαγή όμως των λειτουργιών του, το χρώμα μπλε-ιώδες προέρχεται από τις προσμίξεις χαλκού και σιδήρου ».



Οι επιστήμονες εξηγούν την εμφάνιση κυανητικών με τους νόμους της εξέλιξης. Στην περίπτωση των φυσικών καταστροφών ή περιβαλλοντικών μεταβολών ή αλλαγή επιδημιών, όταν τα "κανονικά" πεθαίνουν τα "μετατρέπόμενα" μένουν ζωντανά και δημιουργούν νέους πληθυσμούς.

Οι **κυανητικοί** δεν υποφέρουν από τις συνηθείς ασθένειες του αίματος - τα μικρόβια αποτυγχάνουν να επιτίθενται στα κύτταρα του χαλκού. Το μπλε αίμα πήζει πολύ πιο γρήγορα και ακόμη και οι σοβαροί τραυματισμοί δεν προκαλούν αιμορραγία.

Αποδεικνύεται ότι η έκφραση "μπλε αίμα" - είναι ένα σημάδι της ευγενικής καταγωγής - δεν είναι τυχαία. Ορισμένοι από τους ευγενείς ιππότες, των πρώτων αρχαίων ευγενών οικογενειών είχαν όντως μπλε αίμα. Ήταν λόγω της πανοπλίας τους και του χαλκού της.

Ο καθηγητής επίσης τόνισε ότι το μπλε αίμα, είναι η εξέλιξη του αίματος, καθώς στο μπλε αίμα δεν επιτίθενται μικρόβια και πήζει ίσως και 3 φορές πιο γρήγορα από το κανονικό αίμα.